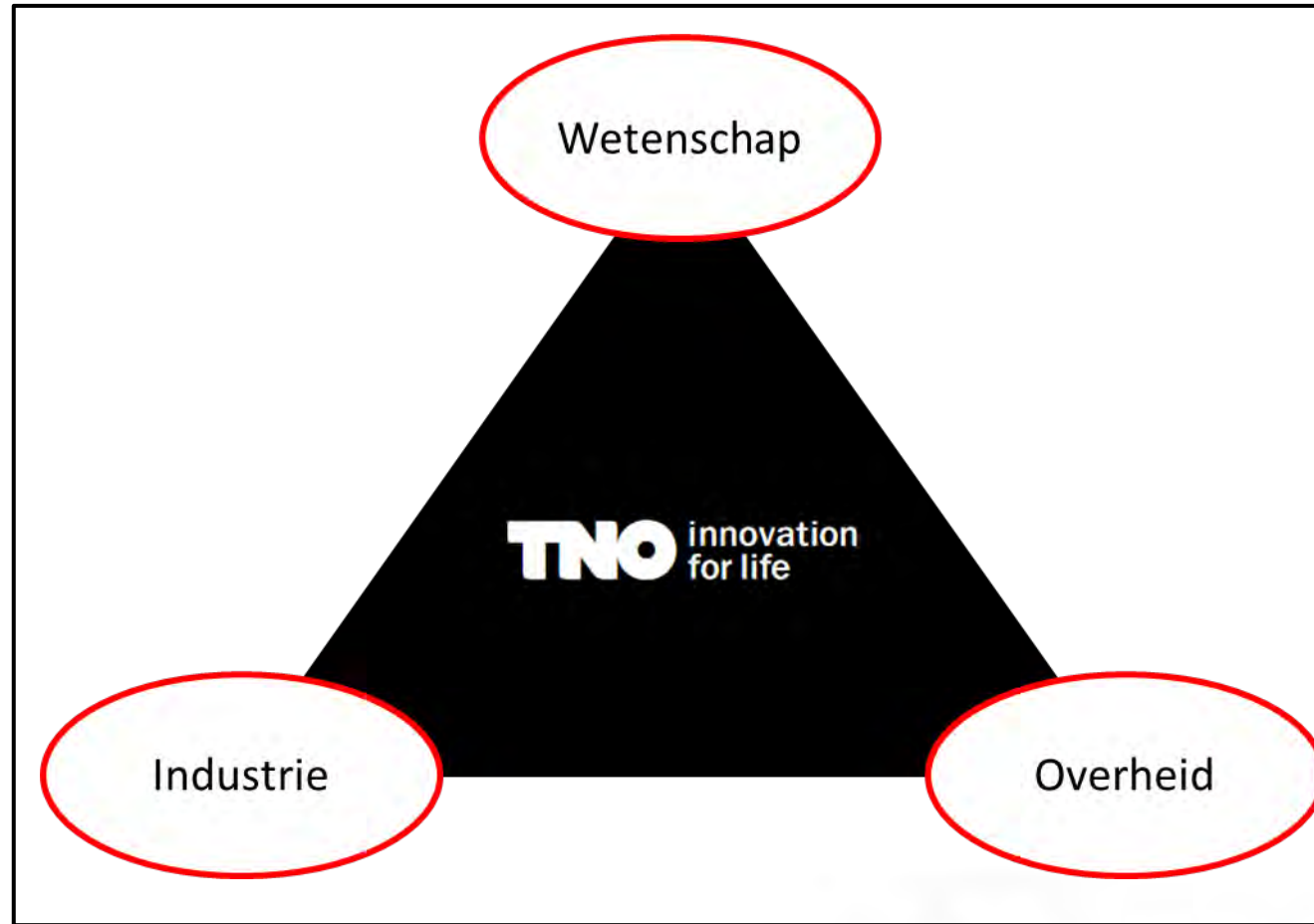


Technische achtergrond SoViST

Overzicht

Over ons

- Opgericht bij wet in 1932
- Not-for-profit
- Toegepaste wetenschap
- Verbind mensen met kennis ten behoeve van innovatie
- Verscheidene locaties in Nederland en buitenland.



Inleiding

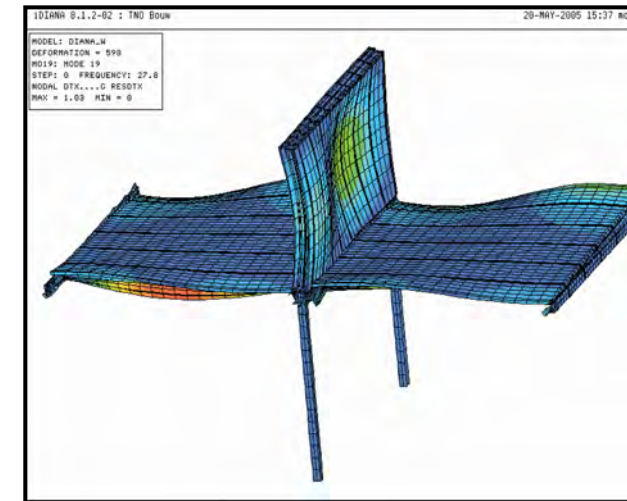
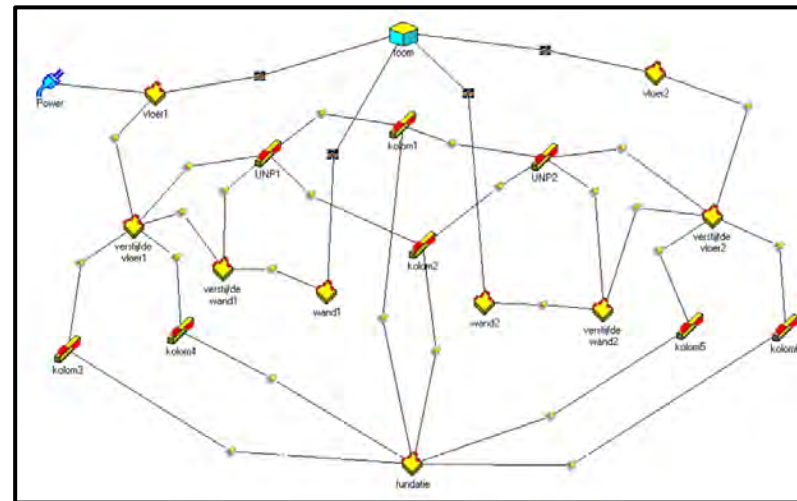
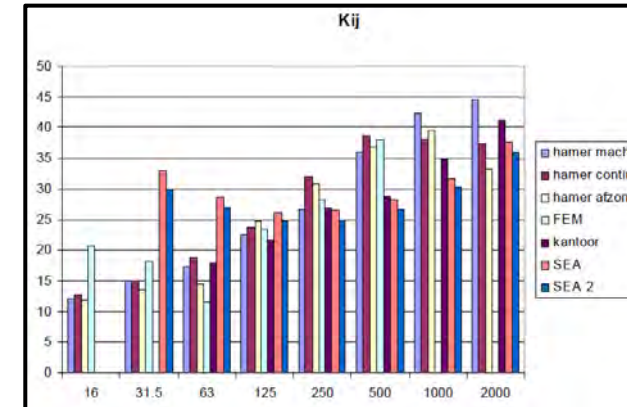
- Voldeed aan publiekrechtelijke eisen.
- Onzekerheid over geluid- en trillingsoverdracht.
- Ontwerphulpmiddel voor inschatting geluid- en trillingsoverdracht.
- Kennisontwikkeling met meet- en rekenmethoden.

Kennisontwikkeling

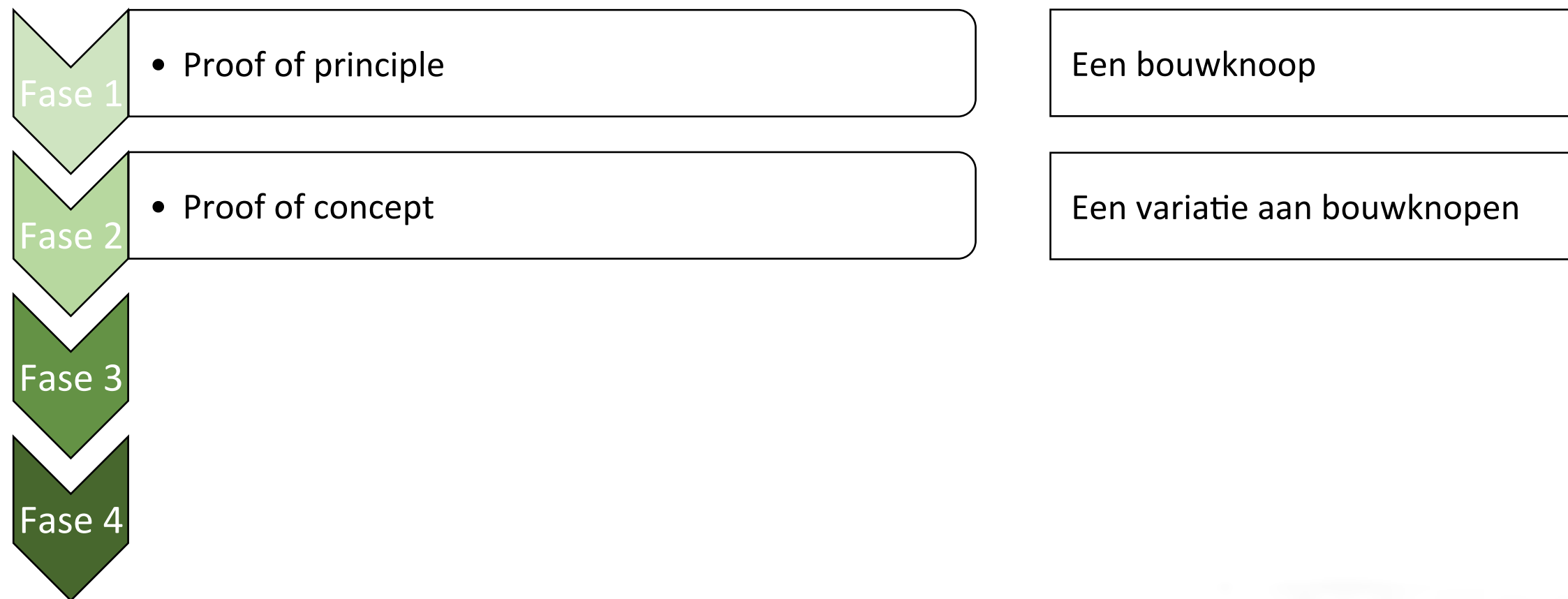


Fase 1

- K_{ij} ook bruikbaar voor lichter bouwen geluidcomfort.
- Bouwknoop FeNB2 kantoor.
- Meting en berekeningen leveren overeenkomstige resultaten.

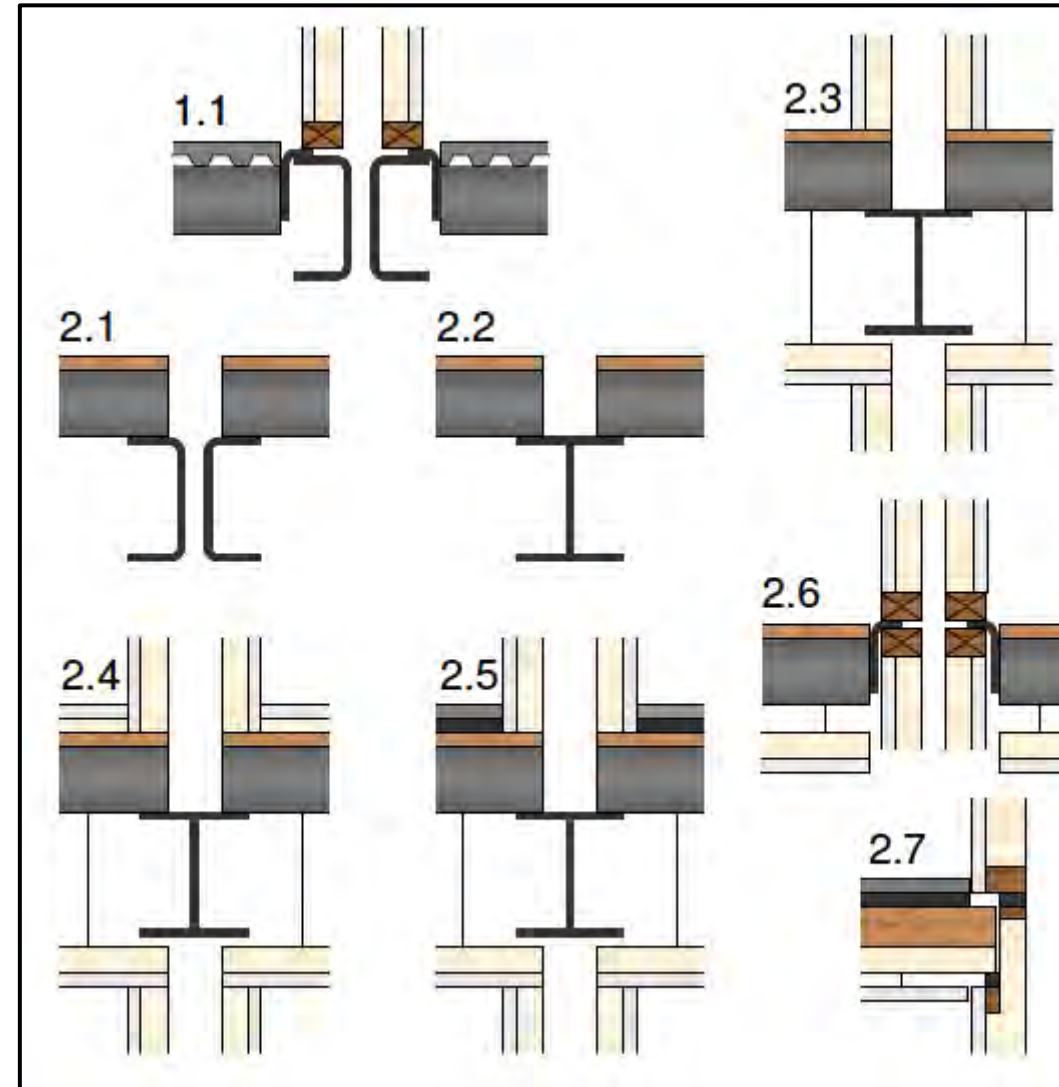


Kennisontwikkeling



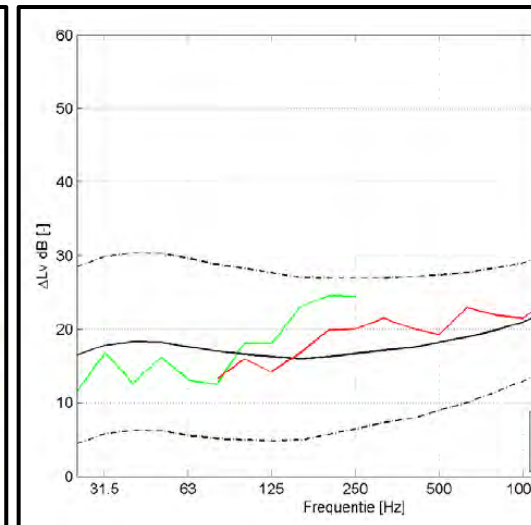
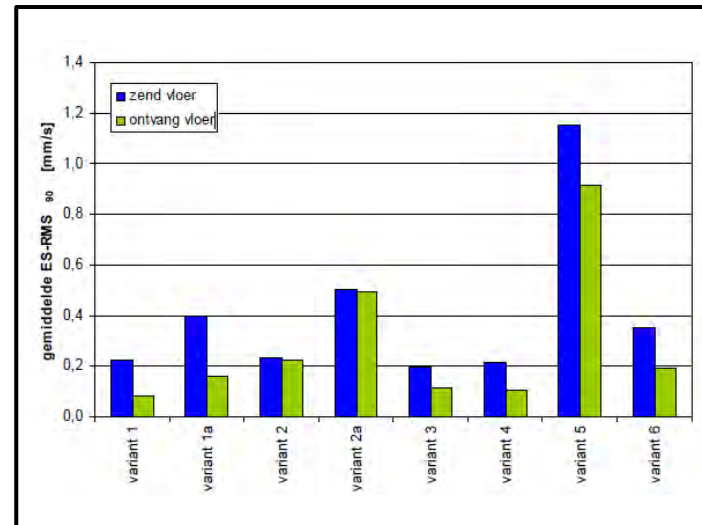
Fase 2

- 7-tal bouwknopen onderzocht.
- Het principe uit fase 1 is getoetst.
- Meting en berekening overeenkomstig.
- FEM voor trillingen.
- SEA voor geluid.



Fase 2

- 7-tal bouwknopen onderzocht.
- Het principe uit fase 1 is getoetst.
- Meting en berekening overeenkomstig.
- FEM voor trillingen.
- SEA voor geluid.

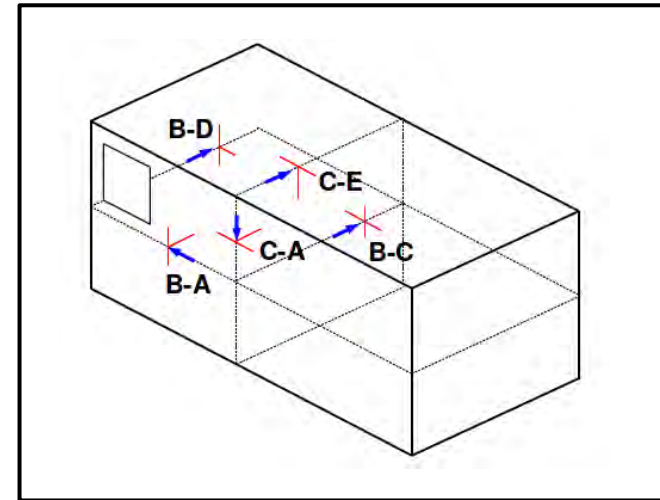
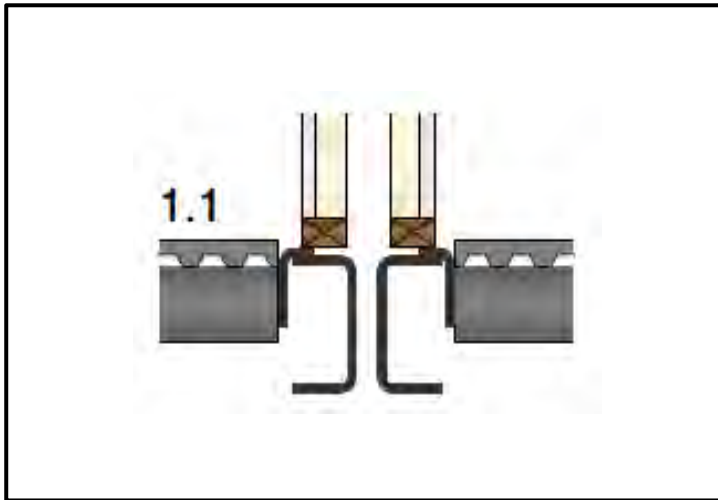


Kennisontwikkeling



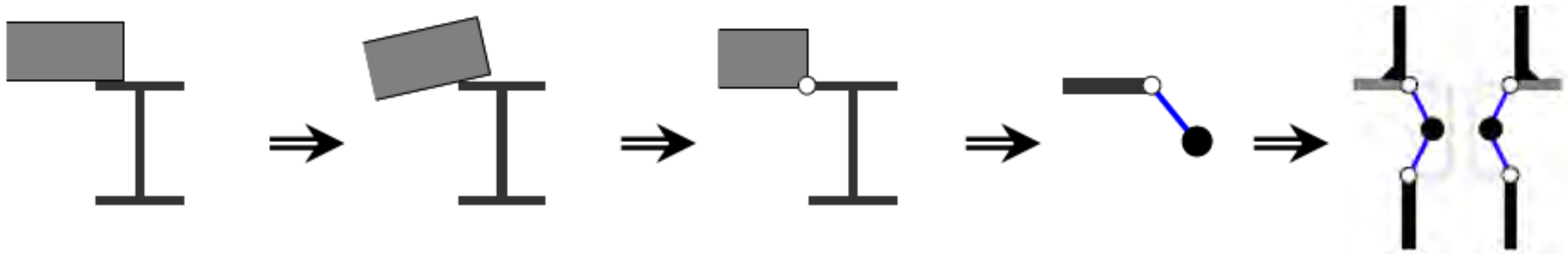
Fase 3

- Tot nu toe aandacht voor de bouwknop.
- De bouwknop moet opgeschaald worden naar bouwruimte.

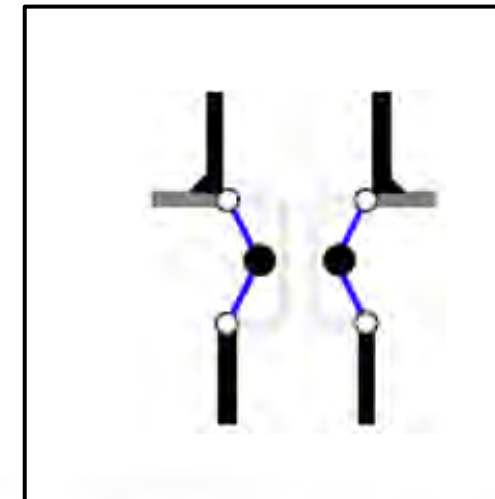
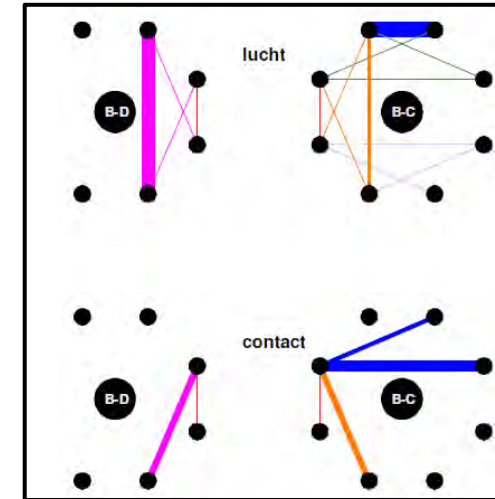
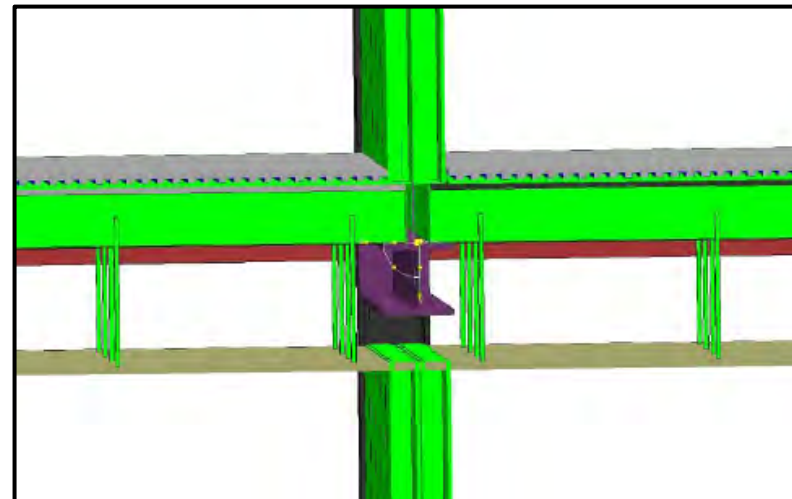
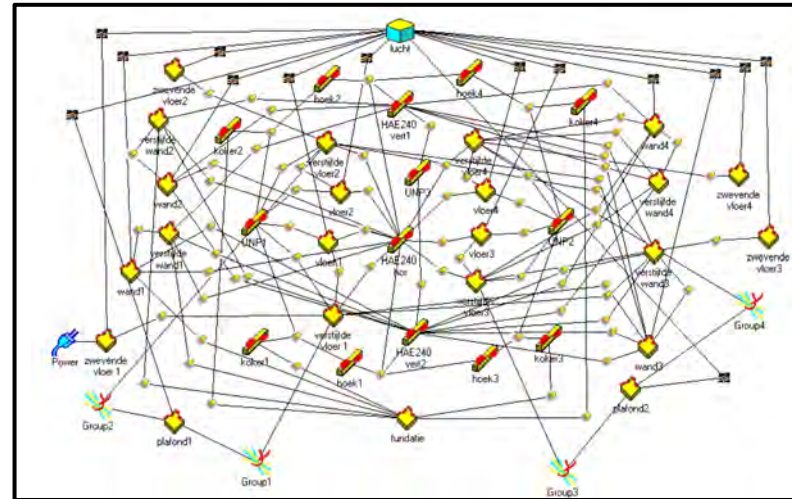
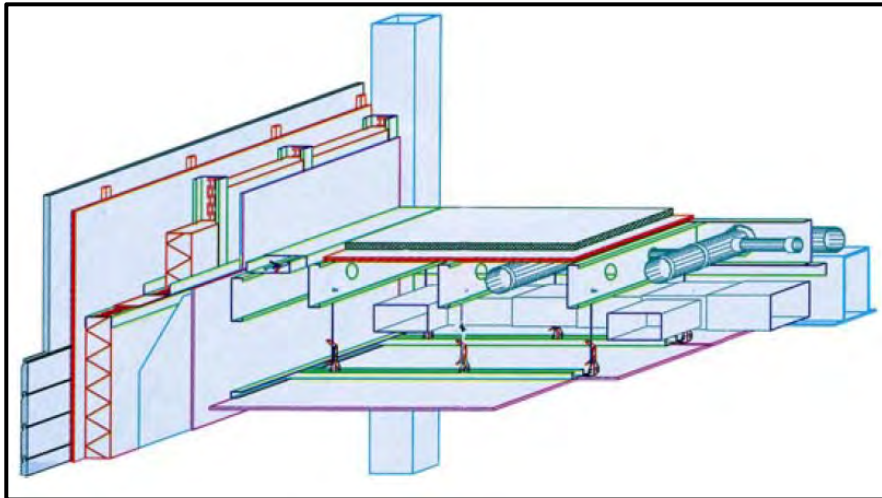


Fase 3

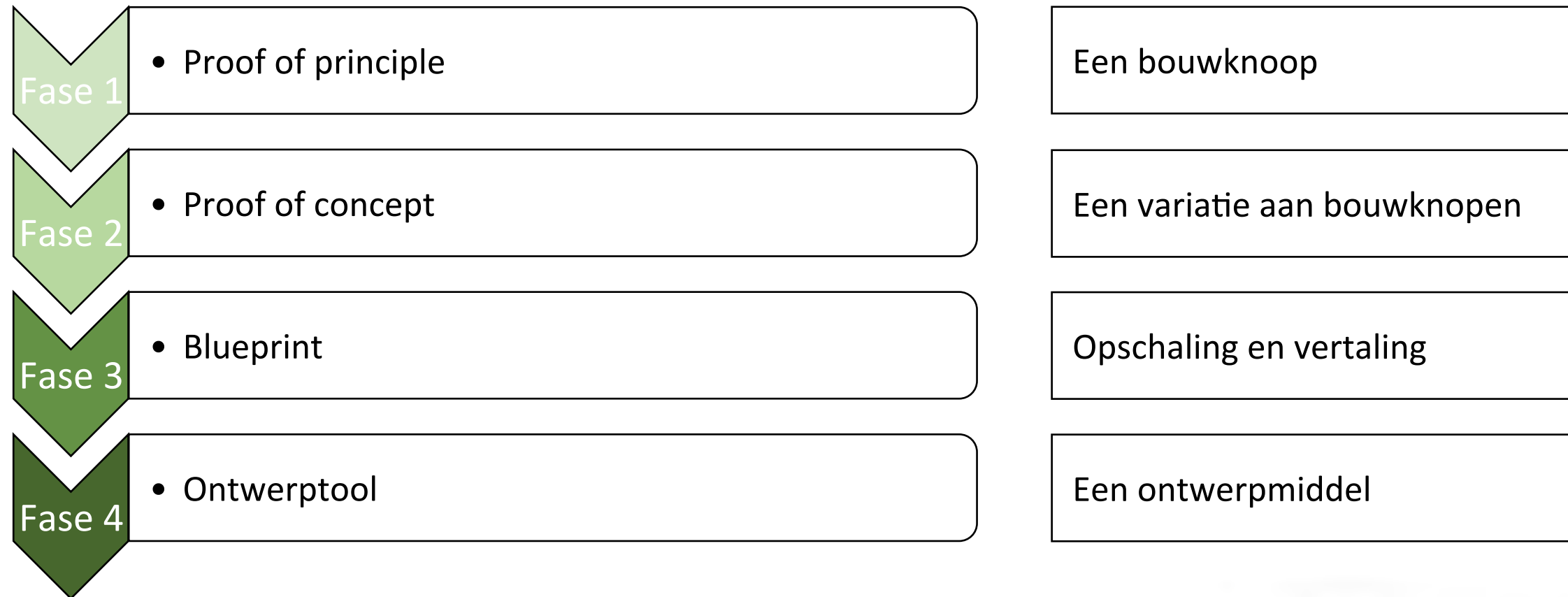
- De kennisontwikkeling maakt gebruik van complexe modellen.
- De ontwerptool dient gebruik te maken van equivalente handelbare modellen.
- Het resultaat tussen de twee modellen levert overeenkomstige resultaten.



Fase 3

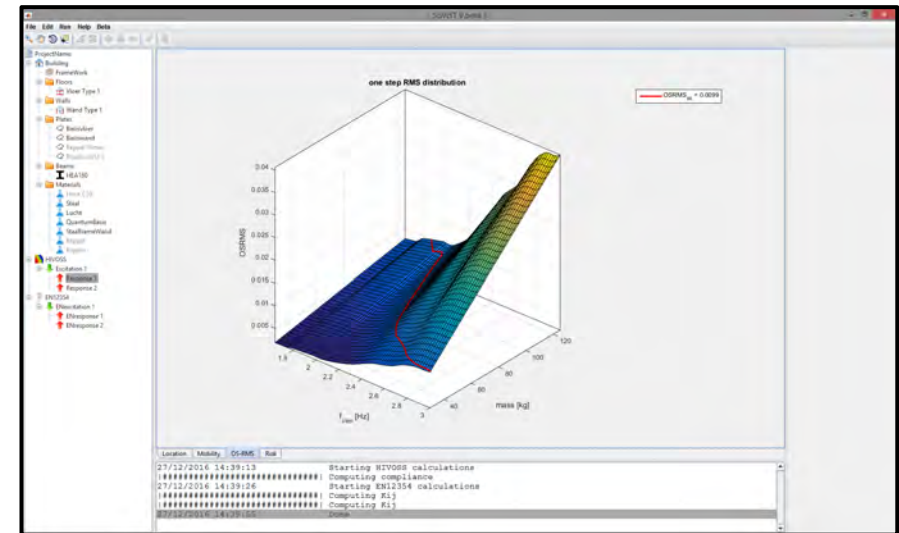
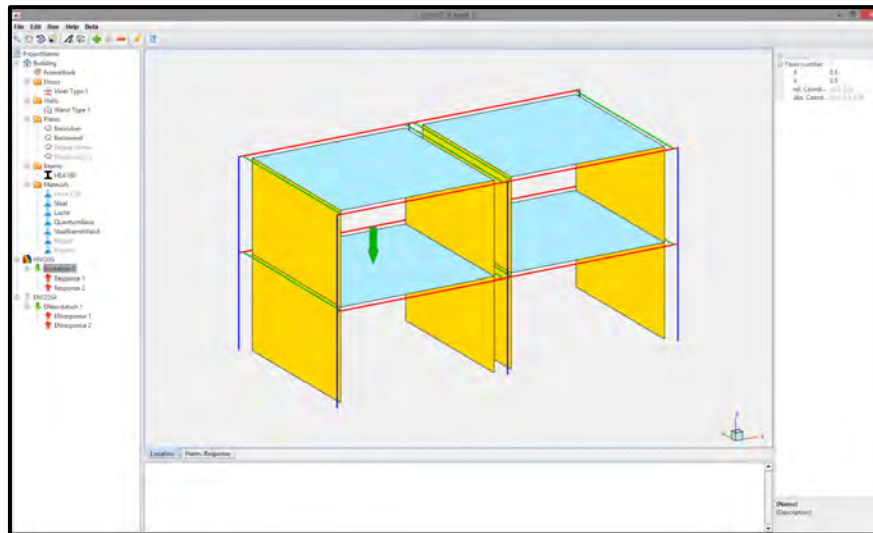


Kennisontwikkeling



Fase 4

- Programmeren van de ontwerptool.
- Alfa-testen tezamen met TNO op inhoud.
- Bèta-testen tezamen met bijdragende partijen op gebruiksvriendelijkheid.



Afsluitende opmerking

- Een snelle en simpele manier om een indicatie te geven over de bouwknoopprestaties.
- Een middel voor besluitvorming in de ontwerpfase.



Deze ontwerpvariant is niet geschikt.

Deze ontwerpvariant behoeft diepgaandere evaluatie.

Deze ontwerpvariant is hoogstwaarschijnlijk geschikt.

Bedankt voor uw aandacht