



1

INLEIDING

INTRODUCTION





from which to direct its global affairs. And the ties that bind Van Leeuwen to Zwijndrecht and the *Oude Maas* are still intact after nearly a century.

Van Leeuwen wanted a head office that would show off the many practical applications for its product, pipes. At the same time, energy efficiency was an important consideration: expenditures should remain low, but comfort must not be compromised. All proved possible, thanks to the use of solar and wind energy and thermal energy storage, among other technologies. The result is a building that provides an ideal working environment and which is a

product of a balanced collaboration between the client, the architect and the construction team. Situated on a rise in the landscape, or *donk*, as it is known in Dutch, it was given the name *Swindonk*. The physical office is a symbol of its function as the company's lookout point from which it oversees the rest of the world.

Peter Rietberg,

Chairman of the Board Van Leeuwen Pipe and Tube Group





2

BOUWTEAM

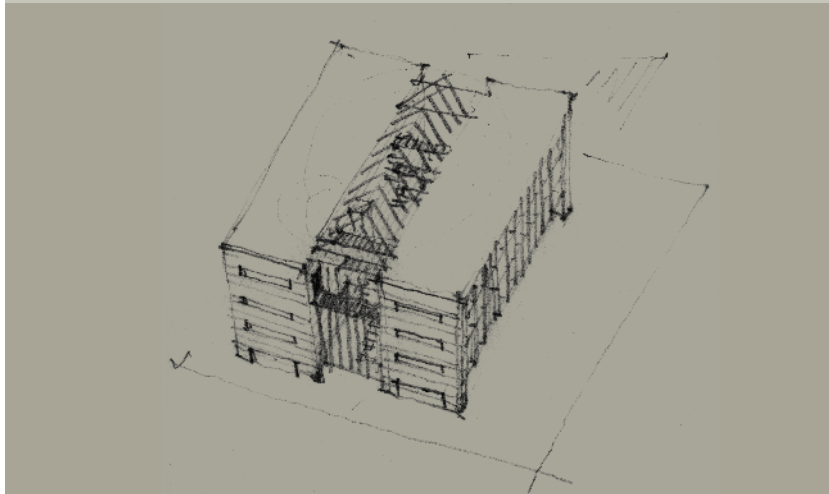
CONSTRUCTION TEAM

ARCHITECT

LMA LUGTEN MALSCHAERT ARCHITECTEN

ANDRIES LUGTEN; LOET MEGENS;
YEE LIM MAN; ALDWIN DAME

Architectenbureau dat streeft naar functionele architectuur en deze functionaliteit op een expressieve manier wil laten zien.



ADRES

Buiten Walevest 2
3311 AD Dordrecht

TELEFOON

(078) 639 35 35

E-MAIL

info@lmarchitecten.nl

INTERNET

www.lmarchitecten.nl

HOOFDAANNEMER

SLAVENBURG BV

KEES BAX; JEROEN WALTHAUS;
LEON DE GROOT

Aannemer die zich richt op nieuwbouw en renovatie van kantoren, bedrijfsgebouwen, distributiecentra, hotels en winkelcentra in Nederland. Met een focus op mooie, duurzame gebouwen van een hoge kwaliteit.



ADRES

Rivium Boulevard 222
2909 LK Capelle aan den IJssel

TELEFOON

(010) 426 01 00

E-MAIL

info@slavenburg.nl

INTERNET

www.slavenburg.nl

INTERIEURARCHITECT

SAME-D

FRANCIS SARIS

Een multidisciplinair ontwerp bureau. Same-d interieurconcepten, huisstijlen en interactieve ontwerpen hebben een sterk grafische inslag.



ADRES

Westeinde 43
2275 AB Voorburg

TELEFOON

(070) 300 08 78

E-MAIL

info@same-d.nl

INTERNET

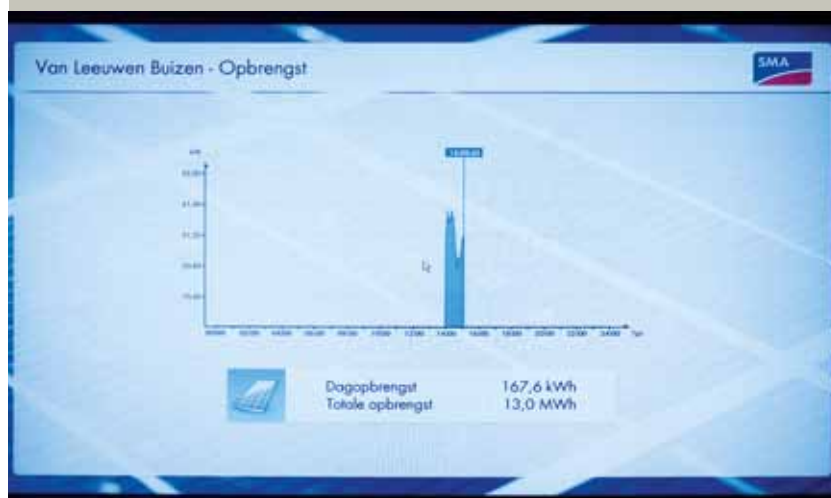
www.same-d.nl

INSTALLATEUR

HIENSCH ENGINEERING

KEES KOOT

Een van de meest toonaangevende technisch adviesbureau's met betrekking tot het ontwerp en de uitvoering van technische installaties in commerciële, residentiële en industriële gebouwen.



ADRES

Jan van Gentstraat 130
1171 GN Badhoevedorp

TELEFOON

(020) 659 55 51

E-MAIL

info@hiensch.nl

INTERNET

www.hiensch.nl

CONSTRUCTEUR

DHV

THEO SIMMERMAN

Een toonaangevend internationaal advies- en ingenieursbureau op het gebied van infra & mobiliteit, water & milieu, ruimte & vastgoed en industrie.

TUINARCHITECT

ECKHARDT

MARIJS ECKHARDT

Richt zich op het ontwerpen van buitenruimten met veel aandacht voor beplanting.



ADRES

Waldorpstraat 13g
2521 CA Den Haag

TELEFOON

(070) 314 33 33

E-MAIL

info@dhv.com

INTERNET

www.dhv.com

ADRES

Bomkade 3
3311 JD Dordrecht

TELEFOON

(078) 631 83 63

E-MAIL

info@ajeckhardt.nl

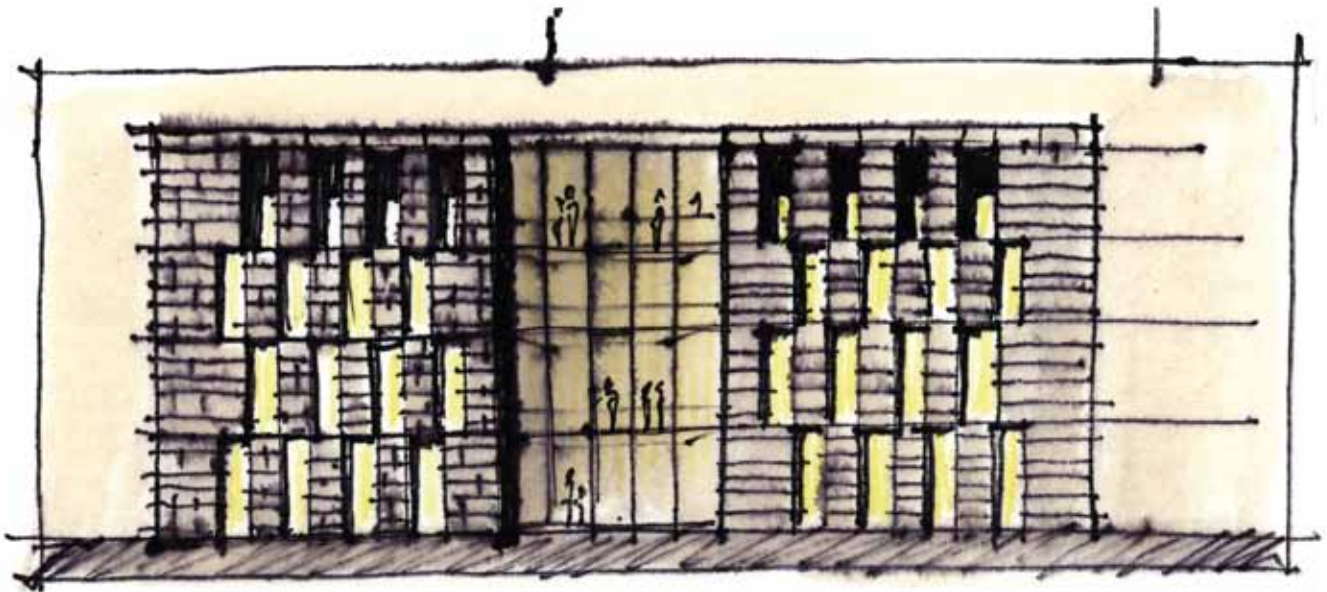
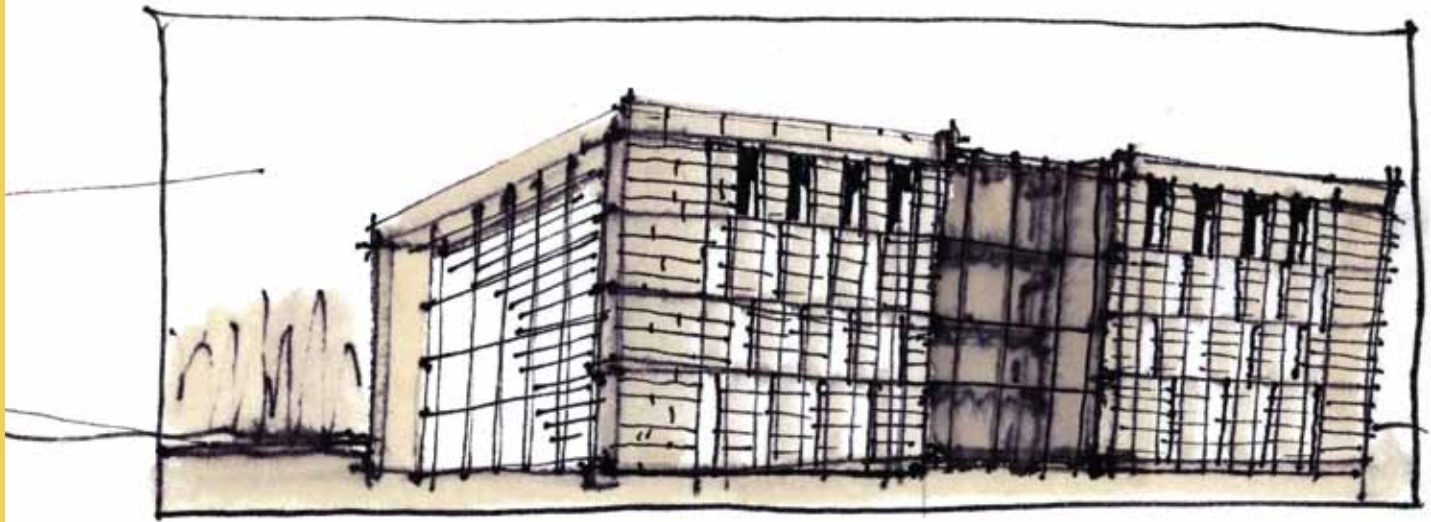
INTERNET

www.ajeckhardt.nl



3

ONTWERP
DESIGN



Gevelstudies.



Artist impressions interieur,
studiefase.



Artist impressions buitenzijde,
presenatie definitief ontwerp.

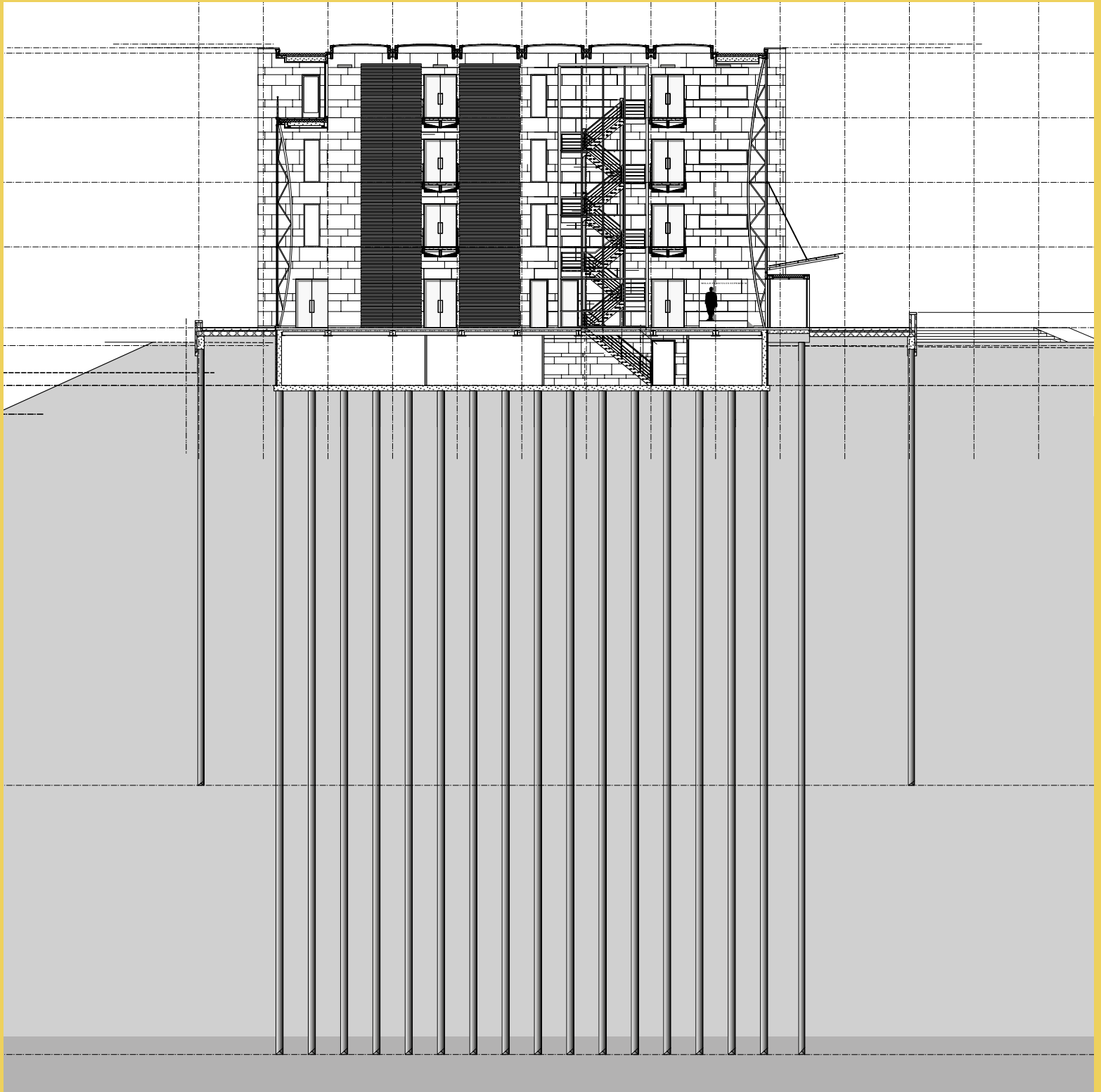




4

GRONDWERK

FOUNDATION



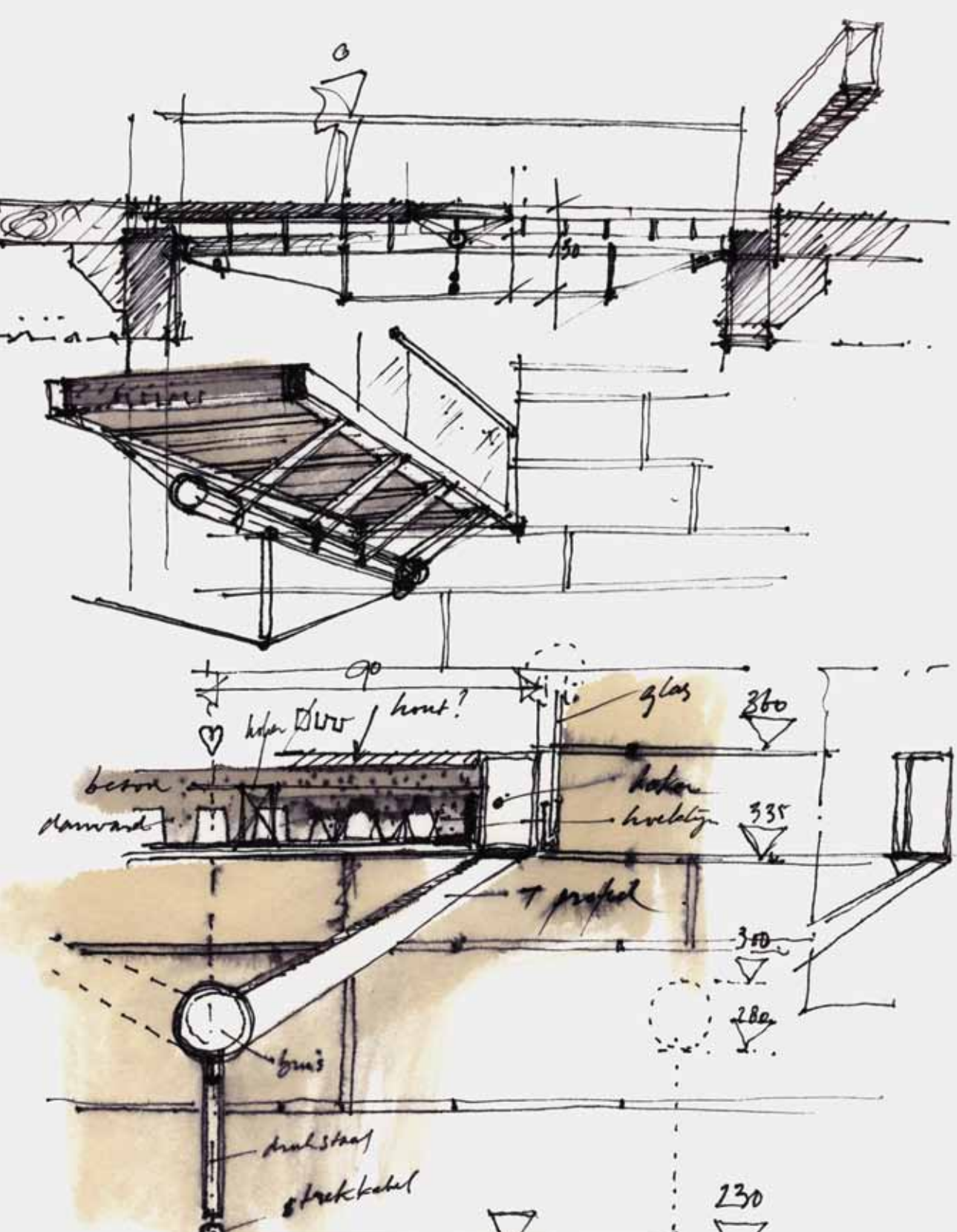


5

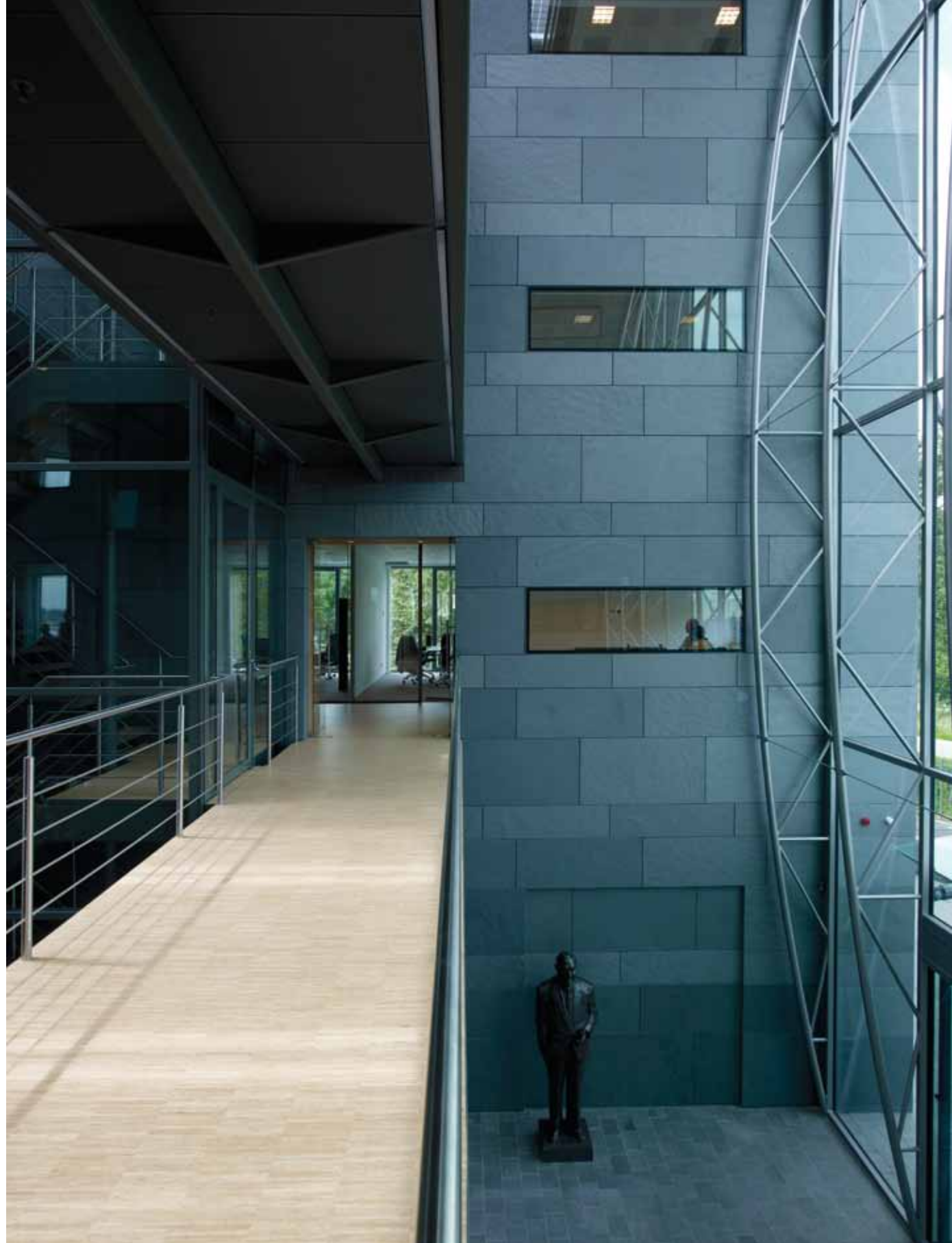
CONSTRUCTIE

CONSTRUCTION





Schetsen van de architect van de brugconstructie.





6

GEVELS

FACADES





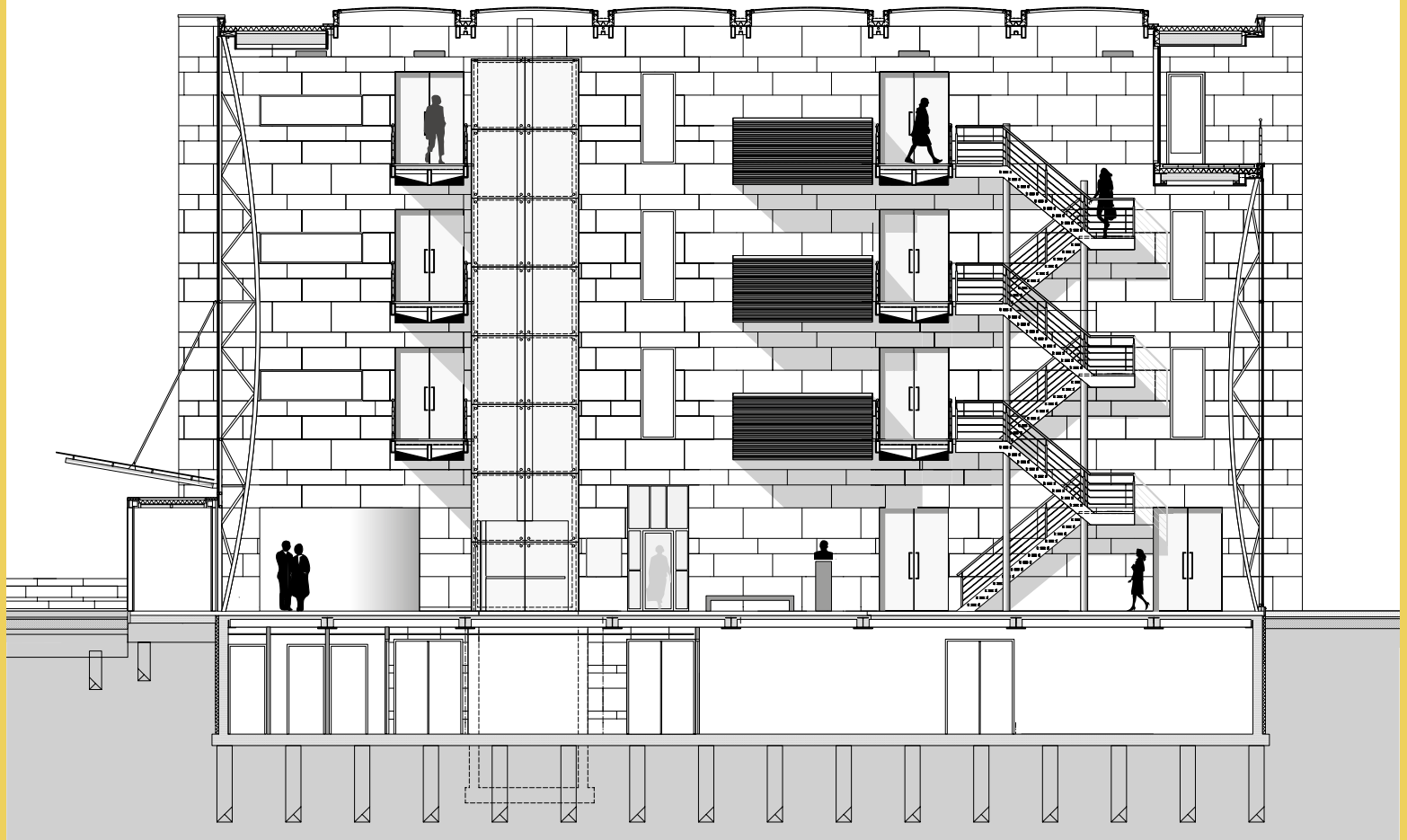


7

ATRIUM

ATRIUM





Vanuit iedere toren kijk je in het atrium of naar de andere torens. Je 'ontmoet' hier niet alleen collega's en bezoekers maar je kunt ze ook zien bewegen. De beweging van mensen tussen de torens doet sterk denken aan een straat tussen de hoogbouw. Vanaf de hoofdentree op de begane grond loop je, tussen de torens door, naar het terras aan de rivier.





8

INTERIEUR

INTERIOR



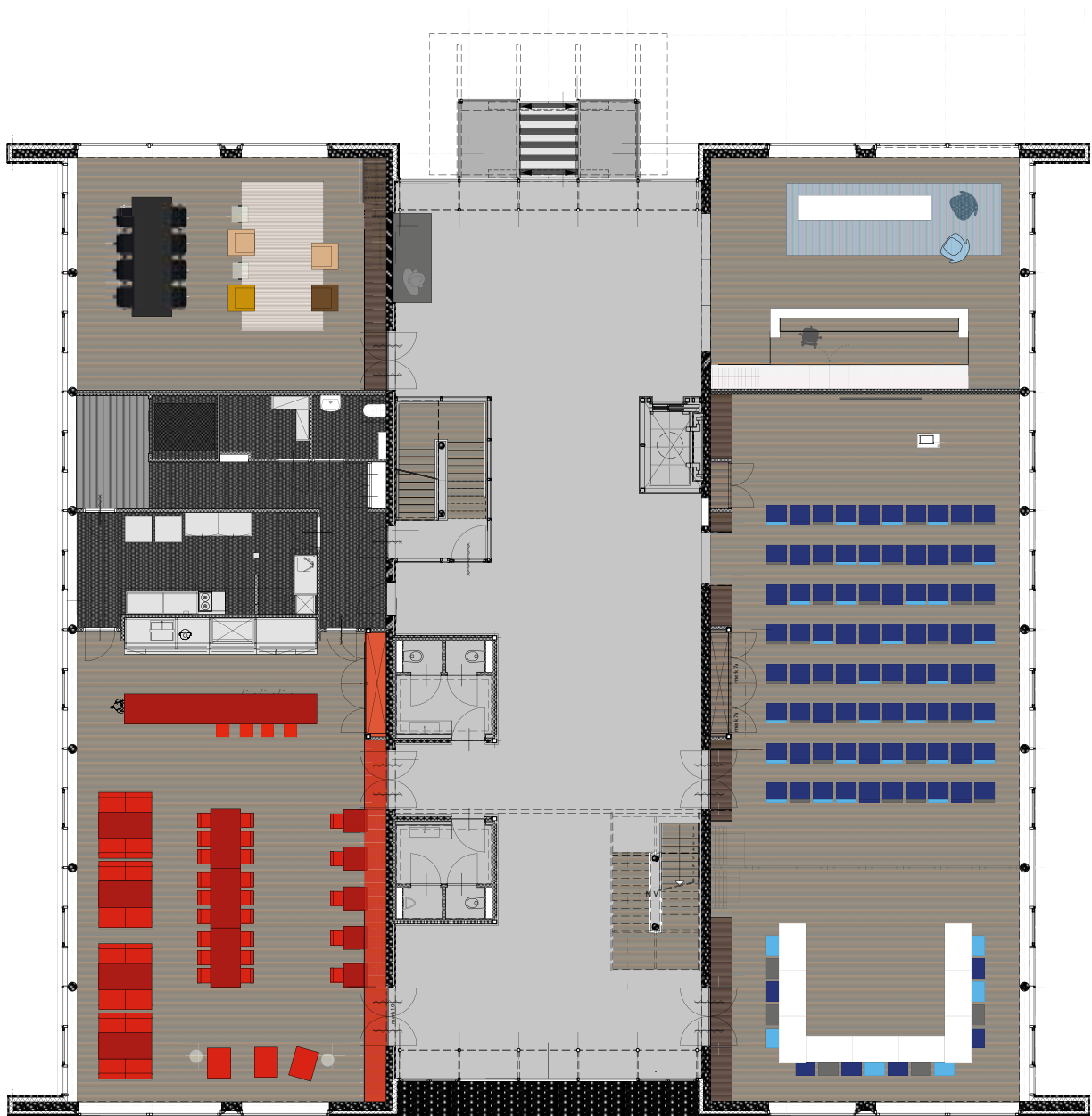


Kantoorgang met toegang tot de werkvertrekken.

9

BEGANE GROND

GROUND FLOOR







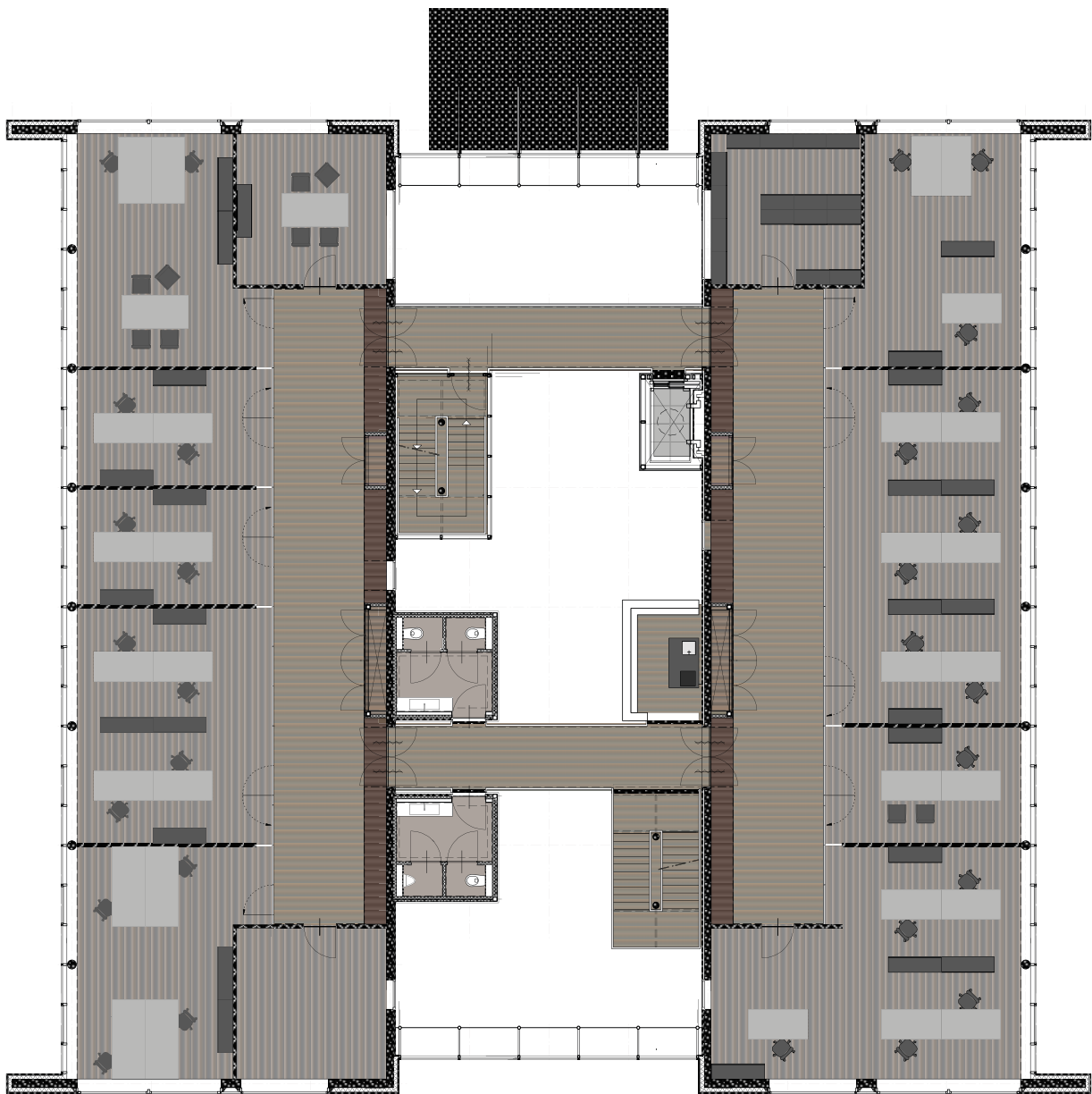
The background of the entire image is a close-up, high-resolution texture of a blue fabric, likely a carpet or rug, with a distinct diamond-shaped weave pattern. The lighting is even, highlighting the texture of the fibers.

10

VERDIEPINGEN

UPPER FLOORS



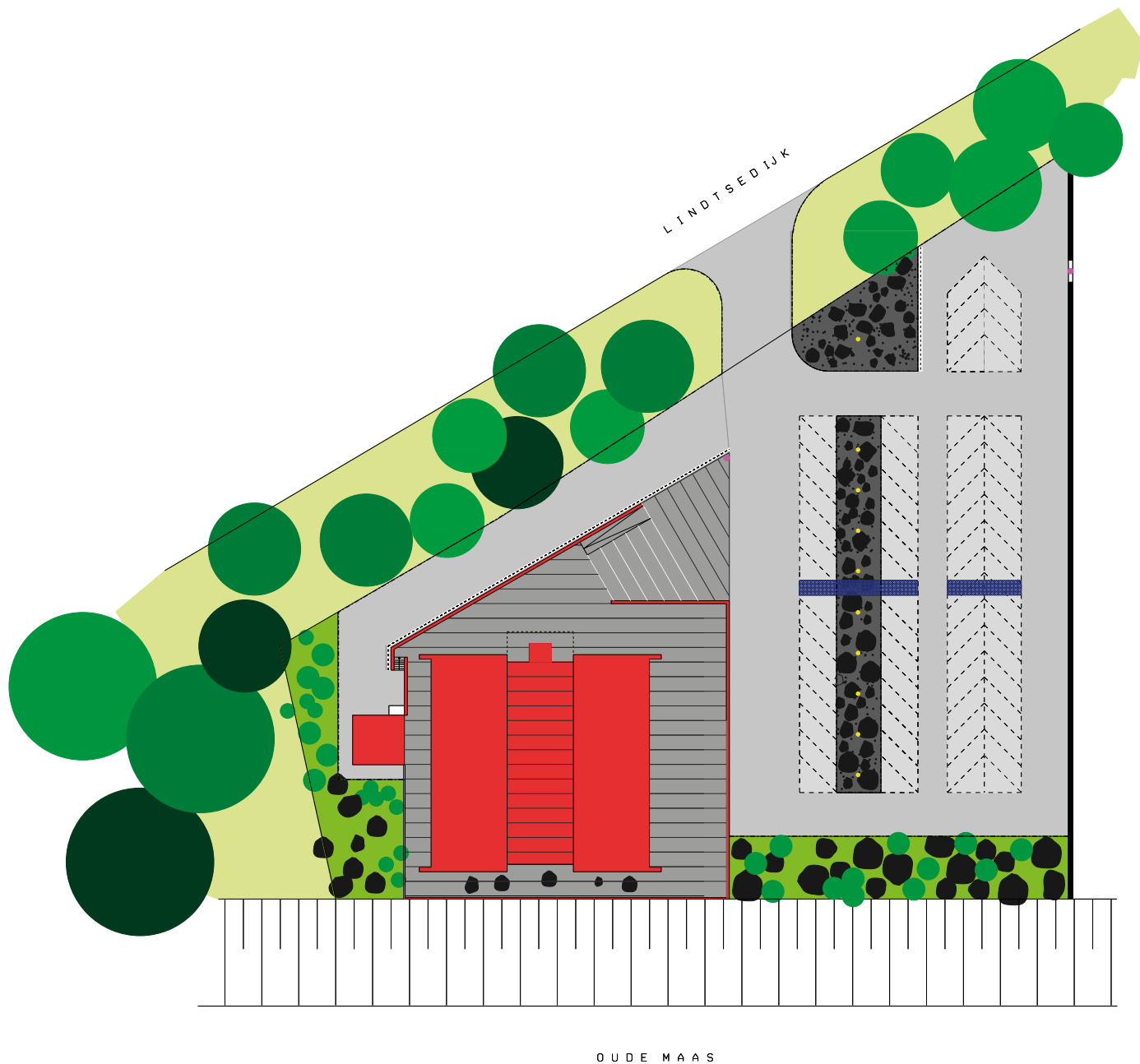


A close-up photograph of mossy rocks. In the foreground, a piece of light-colored driftwood lies diagonally across the frame. The rocks are covered in green moss and are wet, with some water visible in the background. The lighting is bright, creating strong shadows and highlights on the moss and rock surfaces.

11

OMGEVING
SURROUNDINGS





Ontwerp buitenterrein Marijs Eckhardt.



12

KUNST
ART



Opnames van het ontwerp van het nieuwe kunstwerk in het atelier van de beeldhouwer Kees Verkade.



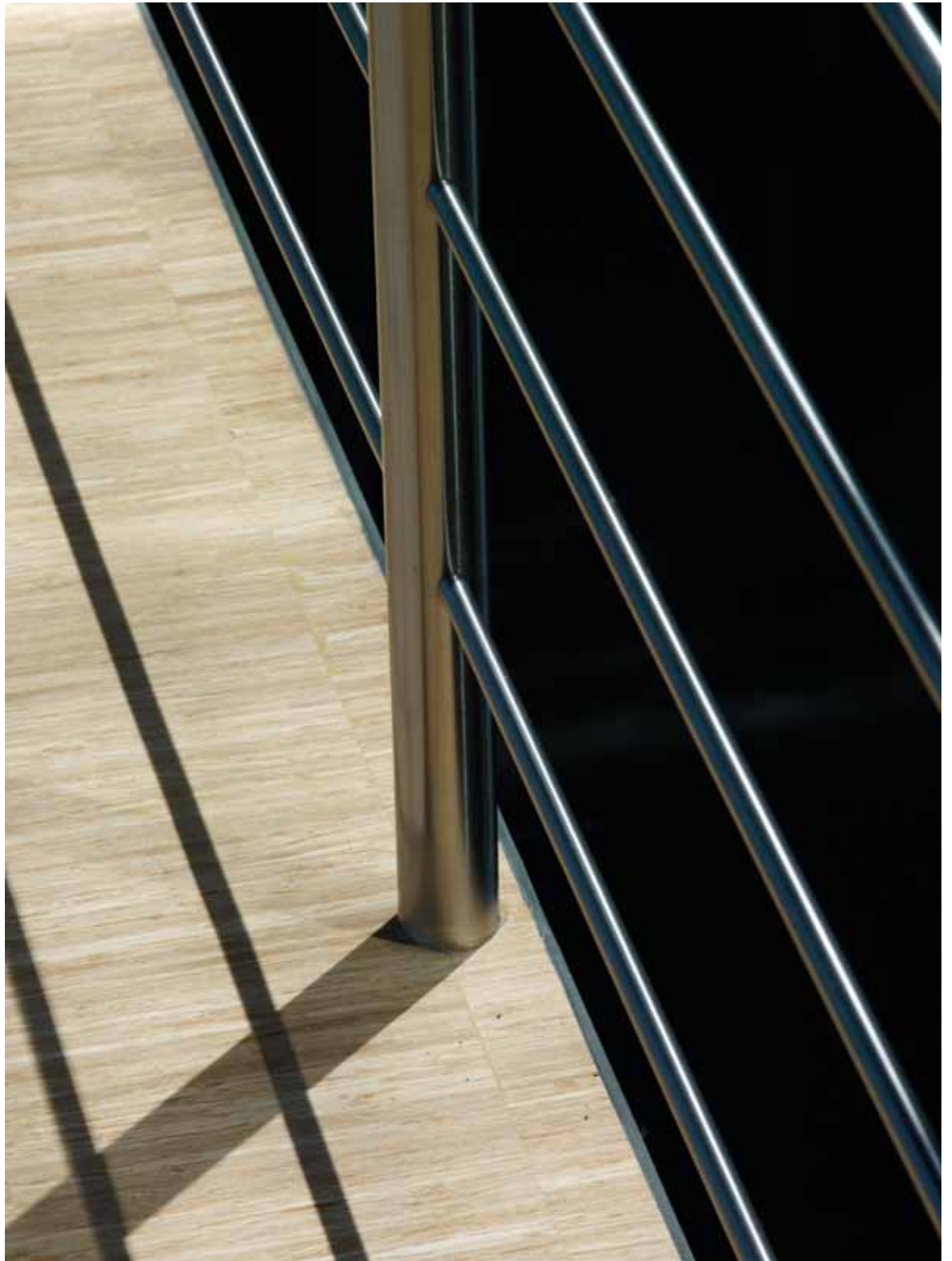




13

LICHT & KLEUR

LIGHT & COLOUR





The background is an abstract composition. On the left, there's a grid of small, glowing blue lights, resembling a digital display or a starry sky. On the right, a curved, metallic structure with horizontal ridges is illuminated by a warm, golden light, creating a strong sense of depth and texture. The overall color palette is dominated by deep blues, blacks, and warm golds.

14

ENERGIE

ENERGY





The background is a dark teal color with a network of thin, dark grey lines intersecting at various angles. Two series of small, warm-toned circular lights are arranged in diagonal lines, one in the upper right and one in the lower left. In the bottom right corner, there is a large, abstract geometric shape composed of two triangles meeting at a point, colored in a gradient of light blue to white.

15

INSTALLATIES

INSTALLATIONS







16

BEDRIJVEN
COMPANIES

SCHILDERWERK

SCHILDERSBEDRIJF WITJENS BV

GELEVERD

SCHILDERWERK
BINNEN EN BUITEN;
HET CONSERVEREN
VAN HET KUNSTWERK;
DE AFWERKING VAN
KANTOOR (BEHANG



MEUBELS

SV-INTERIEURGROEP

GELEVERD

GUBI WERKPLEKKEN;
BUREAUSTOELEN;
DESIGNKLASSIEKERS;
INRICHTING VAN HET
RESTAURANT, AUDITORIUM
EN BOARDROOM



BETIMMERING

VAN EIJK MEUBEL & INTERIEURBOUW

GELEVERD

WANDBETIMMERING;
BETIMMERING VAN
RECEPTIE, KANTINE EN
AUDITORIUM



ADRES

Waterloostraat 49-c-51c
3062 TE Rotterdam

TELEFOON

(010) 214 00 53

E-MAIL

info@witjensbv.nl

INTERNET

www.witjensbv.nl

ADRES

Terbregse Rechter Rottekade
137
3055 xc Rotterdam

TELEFOON

(010) 211 20 50

E-MAIL

info@sv.nl

INTERNET

www.sv.nl

ADRES

Veenweideweg 1
2957 LD Nieuw-Lekkerland

TELEFOON

(0184) 68 47 90

E-MAIL

info@vaneijkinterieurbouw.nl

INTERNET

www.vaneijkinterieurbouw.nl

