

**Opbouw langsgevel:**

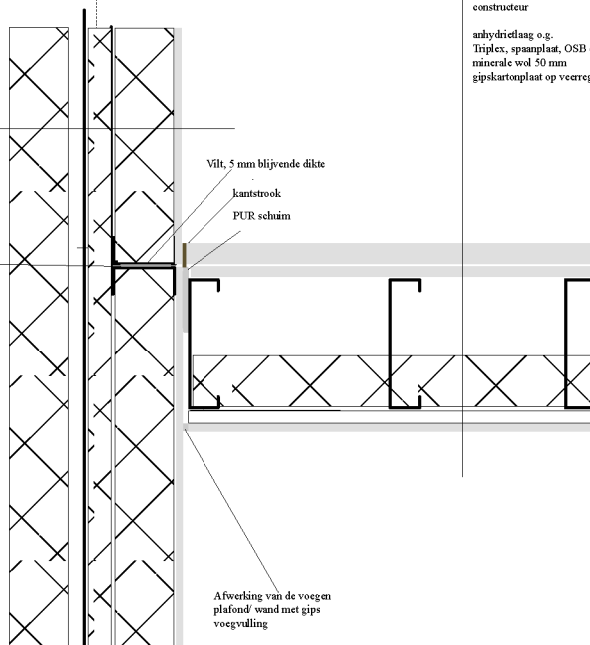
- Metselwerk
- Luchtsponw
- Dampopen folie
- Extra minerale wol (koudbrugonderbreking) (dikte afhankelijk van vereiste Rc waarde)

- C- profielen indien langsgevel als dragend systeem conform opgave casco constructeur.
- Minerale wol 100mm ( basis)
- Dampremmende laag
- Gipskartonplaat(en)

Metalen strippen volgens opgave casco-constructeur

Viltoplegging en viltkwaliteit conform opgave akoestisch adviseur en casco- constructeur

systemlijn



**Elementopbouw verdiepingvloer:**  
Vloer binnen woning.  
C liggers conform opgave casco constructeur

anhydriedlaag o.g.  
Triplex, spaanplaat, OSB of geprofileerde staalplaat  
minerale wol 50 mm  
gipskartonplaat op veerregels

**Prestatie bouwknoop:**

geluid:  
Verticaal:  $\Delta$ Iluk  $\geq -20$  dB  
 $\Delta$ Tluc  $\geq -20$ dB  
Gevel: Gsk  $\geq 20$  dB(A)  
Brand: 30 min en zie verder tabel  
Rc waarde:  
Langsgevel  $\geq 2,5$  m<sup>2</sup>K/W  
f factor:  $\geq 0,65$

**Langsgevel staalframebouw**  
Langsgevel / SF Vloer  
( vloer niet woningscheidend)  
Buitenbekleding Metselwerk

**Detail 10.0 Optop**