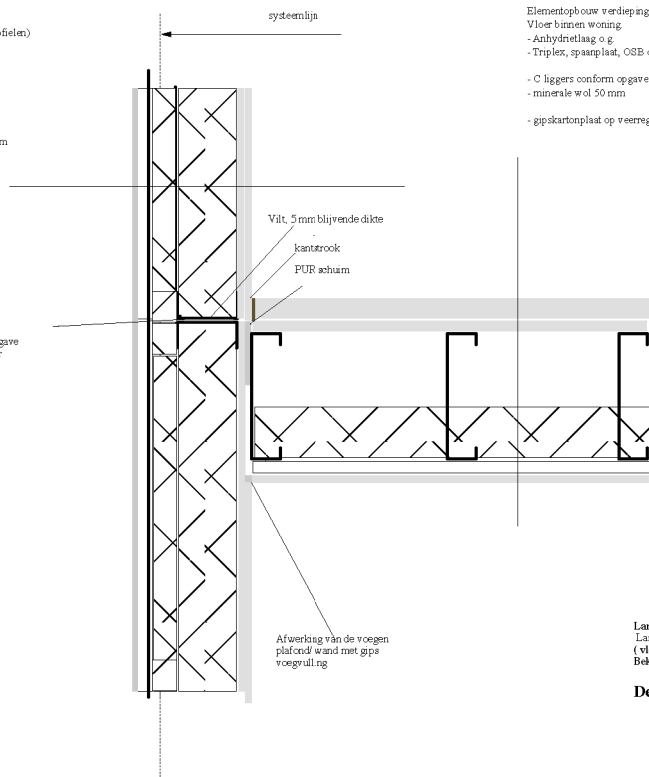


- Opbouw langsgewel:
- Buitenbeplating Trespa, ceramics o.d.
 - Stijl en regelwerk (regelwerk kruisings op C profielen)
 - Luchtsponw
 - Dampopen folie
 - Extra minerale wol (koudebrugonderbreking) (dikte afhankelijk van vereiste Rc waarde)
 - C-profielen indien langsgewel als dragend systeem conform opgave casco constructeur
 - Minerale wol 100mm (basis)
 - Dampremmende laag
 - Gipskartonplaat(en)

Metalen strippen volgens opgave casco-constructeur
 Viltoplegging en viltkwaliteit conform opgave akoestisch adviseur en casco-constructeur



- Elementopbouw verdiepingvloer:
 Vloer binnen woning
- Anhydrietlaag o.g.
 - Triplex, spaanplaat, OSB of geprofileerde staalplaat
 - C liggers conform opgave casco constructeur
 - minerale wol 50 mm
 - gipskartonplaat op veerregels

Prestatie bouwknop:
 geluid:
 Verticaal/Horiz: ≥ -20 dB
 ΔT_{Rw} : ≥ -20 dB
 Oevel: Oak ≥ 20 dB(A)
 Brand: 60 min en zie verder tabel
 Rc waarde:
 Langsgewel $\geq 2,5$ m²K/W
 f factor $\geq 0,65$

Langsgewel staalframebouw
 Langsgewel / SF Vloer
 (vloer niet woningscheidend)
 Bekleding buitenzijde plaatmateriaal

Detail 10.1 Optop