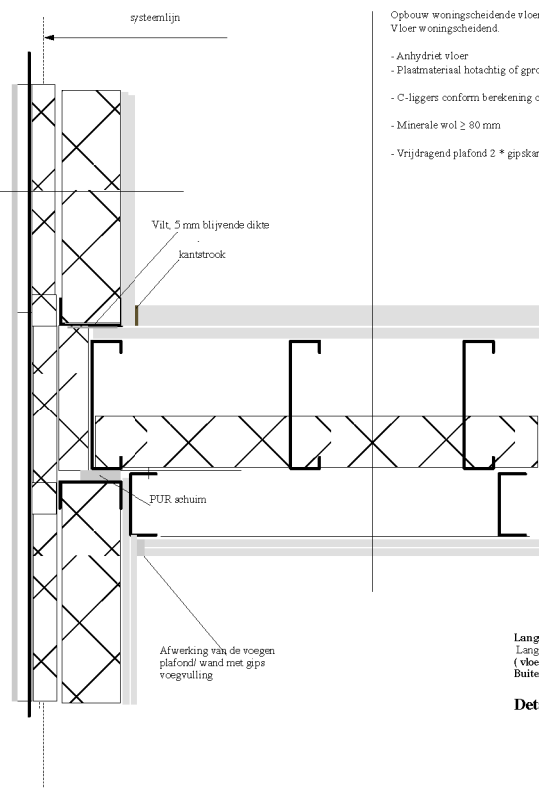


- Opbouw langsgewel:
- Buitenbeplating Trespa, ceramics o.d
 - Stijl en regelwerk (regelwerk kruislings op C profielen)
- Luchtspouw
- Dampopen folie
 - Extra minerale wol (koudebrugonderbreking) (dikte afhankelijk van vereiste Rc waarde)
 - C- profielen indien langsgewel als dragend systeem conform opgave casco-constructeur
 - Minerale wol 100mm (basis)
 - Dampremmende laag
 - Gipskartonplaat(en)

Metalen strippen volgens opgave casco-constructeur

Viltoplegging en viltkwaliteit conform opgave akoestisch adviseur en casco-constructeur



Opbouw woningscheidende vloer:
Vloer woningscheidend.

- Anhydried vloer
- Plaatmateriaal hotachtig of gprofileerd staal
- C-liggers conform berekening casco-constructeur
- Minerale wol ≥ 80 mm
- Vrijdragend plafond 2 * gipskartonplaat GKB o.g.

Prestatie bouwknop:
geluid:
Verticaal Δ Ilb_{sk} ≥ -20 dB
 Δ Il_{lco} ≥ -20 dB
Gevel: Δ ak ≥ 20 dB(A)
Brand: 60 min en zie verder tabel
Rc waarde:
Langsgewel $\geq 2,5$ m²K/W
f factor: $\geq 0,65$

Langsgewel staalframebouw
Langsgewel / SF Vloer
(vloer woningscheidend)
Buitenbekleding plaatmateriaal

Detail 10.1 G WV Optop