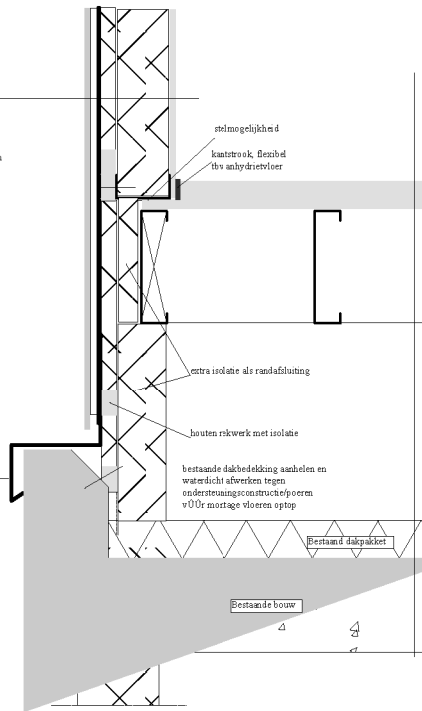


- Opbouw kopgevel
- Buitengeveling: Toppa, ceramics n.d
 - Stijl en regelwerk (regelwerk kruisings op C profielen)
 - Luchtpouw
 - Dampopen folie
 - Extra minerale wol (koudebrugonderbreking) (dikte afhankelijk van vereiste Rc waarde)
 - C- profielen (Inagsgevel) indien als dragend systeem conform opgave casco constructeur
 - Minerale wol 100mm (bass)
 - Dampremmende laag
 - Gipskartonplaat(en)

Metalen afdekprofiel



Elementbouw "totale woningscheiding" Optopconstructie
 C liggers conform opgave casco constructeur
 anhydriedlaag 0 g
 triplec, spaanplaat, OSB of geprofileerde staalplaat
 dampremmende laag
 (vloeren ongeïsoleerd afhankelijk van randdetailering, zie opm A.)
 bestaand dakpakket

Opm A geen thermische isolatie nodig indien randdetailering gebouwsschil ppv overgang bestaand naar optop is afgesloten. Beoordelen welke Rc waarde van het totale dakpakket verlengd wordt getet op EPC eis.

Prestatie bouwknoop:
 geluid:
 Verticaal: $M_{0,K} \geq 0$ dB
 $M_{0,T} \geq +5$ dB
 Gevel: $C_{a,k} \geq 20$ dB(A)
 Brand: 30 min en zie verder tabel
 Rc waarde: $\geq 2,5$ m²K/W
 f factor $\geq 0,65$

Vloer overgang Bestaande bouw
 naar Optopbouw Langgevel
 Staalconstructie (gescheiden liggers)
 Wonnegedurende constructie
 Verticaal en Horizontaal

Detail 11 Optop WHV